

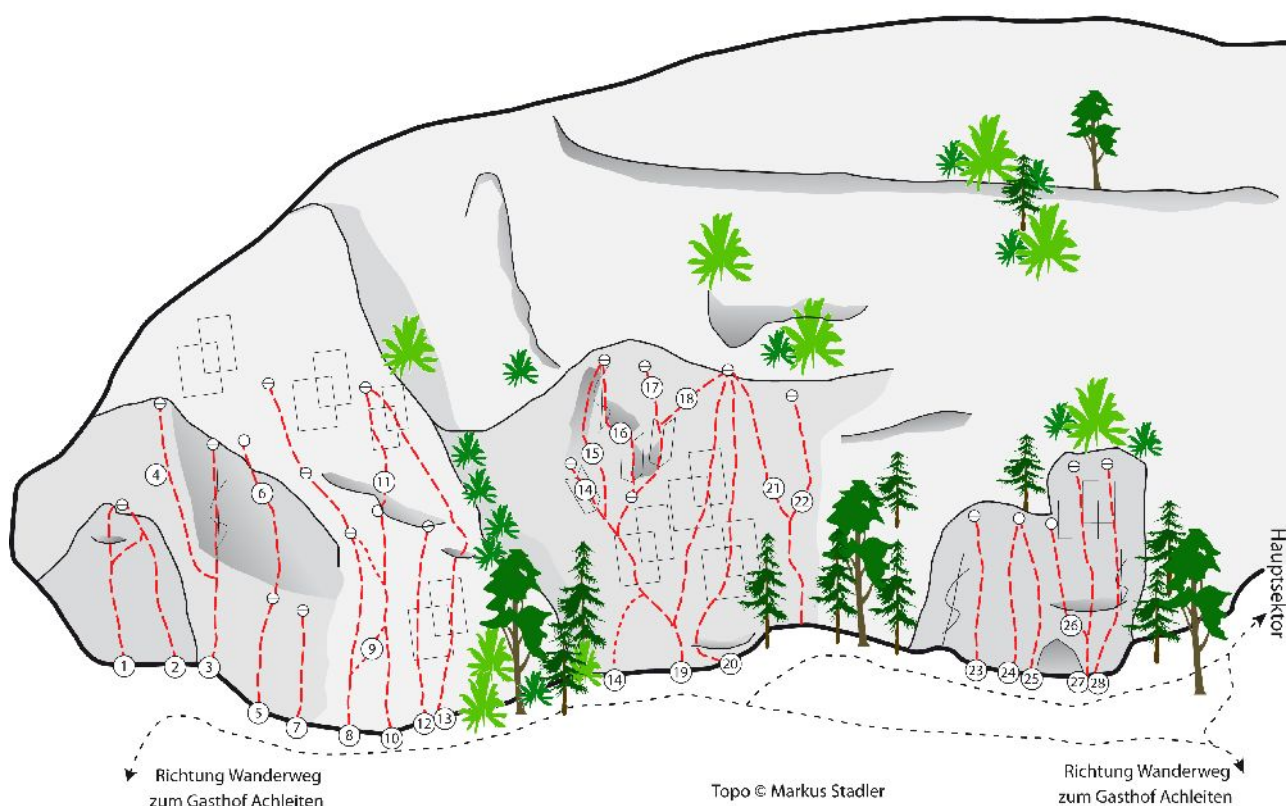
## Klettergebiet Achleiten

Das Klettergebiet an der „Fiaggnwand“ am Achleitnerberg zwischen Kufstein und Scheffau gehört zu den Traditionsklettergebieten des Tiroler Unterlandes. Seit den 80er Jahren wird hier bereits geklettert und der tolle Fels bietet in fast allen Schwierigkeiten gute bis herausragende Routen.

Es handelt sich um einen „gewachsenen Klettergarten“, in dem verschiedenste Erschließer in Privatinitiative neue Kletterwege geschaffen haben. Die Absicherung ist meist gut bis perfekt, aber in einigen Routen steckt auch noch altes, nicht normgeprüftes Sicherungsmaterial. Eine eigenverantwortliche Überprüfung und Beurteilung durch die Kletterer ist daher selbstverständlich.

Bitte vom Gasthaus Achleiten nur den ausgeschilderten Zustieg benutzen. Der Zustieg über den Trampelpfad vom Ende der Forststraße erfolgt auf eigene Gefahr.

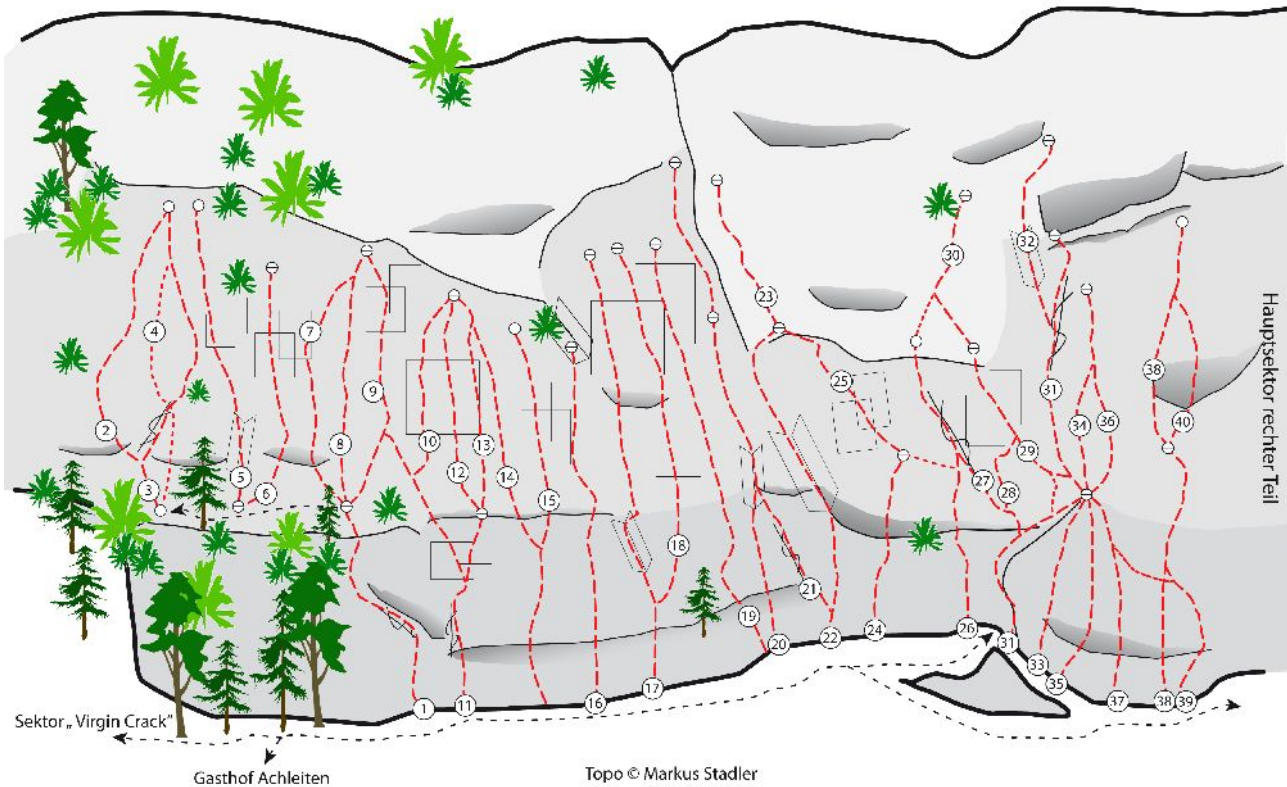
### Achleiten - Sektor Westend / Virgin Crack



1. Spider	5c	12 m
Vorsicht, großer hohler Block rechter Ausstieg	4c	
2. Neuland	4c	12 m
3. Die Schuppe (M. Sappl 1992)	7b	20 m
4. Virgin Crack (K. Klein, rp H. Rieser 1990)	7c	18 m
5. Gnom (H. Rieser 1990)	7a+	10 m
6. Projekt	?	
7. Penderpauerschale (M. Becker 2010)	7a+	10 m
8. Westendverschneidung	6c+	20 m
9. Westend (H. Haselsberger 1982)	6b+	20 m
2. /3.SL	A0	15 m
10. Westendvariante (H. Haselsberger)	6b+	20 m
11. Highend (M. Becker 2010)	7c	15 m

12. Stars and Stripes (M. Becker 2010)	7b	20 m
13. Projekt		
14. Westkante (R. Huezt)	7b+	25 m
15. Flic-Flac (H. Haselsberger 1982)	7a	30 m
16. Flic (H. Haselsberger 1982)	6b+	15 m
17. Flac (H. Haselsberger 1982)	6a	18 m
18. The Nose (H. Haselsberger 1982)	6b	15 m
19. No way for Rhinos (K. Harasser 1995)	7c	30 m
20. Clematis (H. Haselsberger 1982)	7a	30 m
21. Pfeilerweg( H. Haselsberger 1980)	6b	30 m
22. Specki (M. Sappl, H. Ager 2002)	6b+	28 m
23. Nirvana (H. Praschberger 1998)	6c+	10 m
24. Oktan (H. Haselsberger)	7a	10 m
25. Methan (H. Haselsberger)	6b+	10 m
26. Ethanol (H. Haselsberger)	6b+	10 m
27. Genusswandl (A. Angerer, H. Haselsberger 1998)	6a	15 m
28. Schweinsduliö (M. Sappl 1998)	6b+	15 m

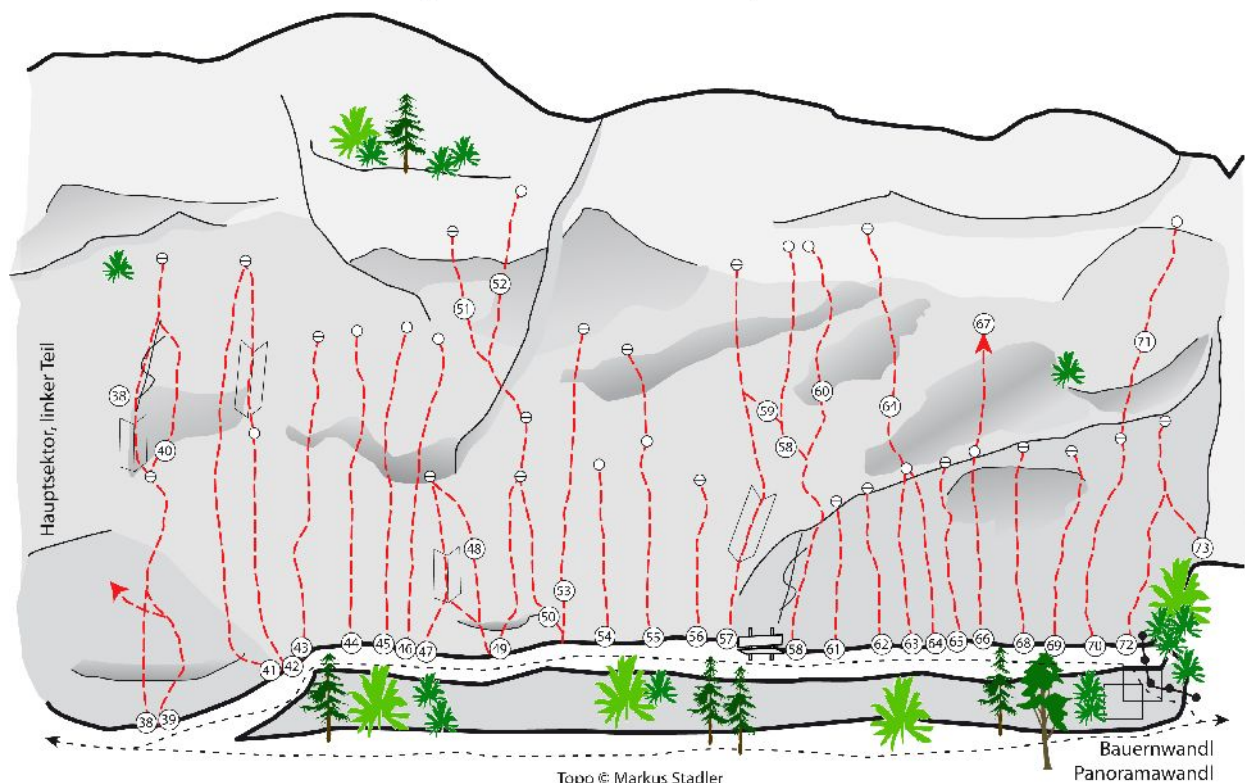
## Achleiten - Hauptsektor, linker Teil



1. Weg zur Eibe (H. Haselsberger)	4c	15 m
2. Bumerang (H. Haselsberger)	6a+	20 m
3. Eulenberg (R. Huetz)	5c	20 m
4. Direkter Eulenberg (H. Haselsberger)	6a	20 m
5. Südlicht (H. Haselsberger)	6a+	20 m
6. Pozor (M. Sappl 1998)	6c+	18 m
7. Via Martello (M. Haselsberger 1994)	6b+	20 m
8. Tomarc (M. Sappl, T. Unterwurzacher 2003)	6c+	20 m
9. Another Day in Paradise (H. Prashberger)	6c+	20 m (35m)
10. Freddy-Mercury-Ged.-Weg (R. Hofauer 1996)	7a	32 m
11. Janis-Joplin-Zustieg	5c	15 m
Vorsicht, hohler Block beim 2. Bolt		
12. Janis-Joplin-Ged.-Weg (S. Fürst 1987)	6c+	32 m
13. Jim-Morrison-Ged.-Weg (H. Rieser 1987)	7a	32 m
14. Jimi-Hendrix-Ged.-Weg (H. Rieser 1987)	7b	32 m
15. Rock Runner (M. Sappl 1998)	6c+	30 m
16. World of Stones (M. Sappl 1997)	6b+	28 m
17. Diavolo (R. Huetz)	6c	35 m
18. Bloody Mary (R. Hofauer 1997)	6c	35 m
19. Amadeus (H. Haselsberger)	6c	35 m
20. Direkte (H. Haselsberger 1980)	6a	30 m
2. SL	5c	15 m
21. Direkte mit rechtem Einstieg	6a+	30 m
22. Verschneidung (M. Sappl, H. Ager 2003)	6c	28 m
23. Ötzi (M. Sappl, R. Hofauer 1997)	6b+	15 m
24. Hacker Pschorr (E. Arnold 1997)	7b+/c	18 m
25. Verbindung (M. Sappl 1998)	5a	15 m
26. Thaliastraße (M. Sappl 1997)	6c	25 m

27. Dornenriss (H. Haselsberger 1982)	6a	25 m
28. Direkte Variante zum Sandler (H. Haselsberger)	6b+	25 m
29. Sandler (K. Klein, M. Sappl 1990)	5c	25 m
30. Zentralweg (H. Haselsberger 1982)	6a+	12 m
31. Fledermausriss (H. Haselsberger 1980)	5b	35 m
32. Plattenverschneidung (H. Haselsberger)	6c	40 m
33. Blutgrätsche (M. Becker 2008)	7a	12 m
34. Projekt	?	20 m
35. Kamelbuckel (H. Haselsberger )	6b+	15 m
36. Starlet (H. Haselsberger )	6c+	20 m
37. Fadango (R. Kernmaier 1996)	7b+	15 m
38. Falkenriss (H. Haselsberger)	6c	20 m
2. SL	7a+	15 m
39. Speedy (M. Sappl, K. Klein 1990)	6a+	20 m

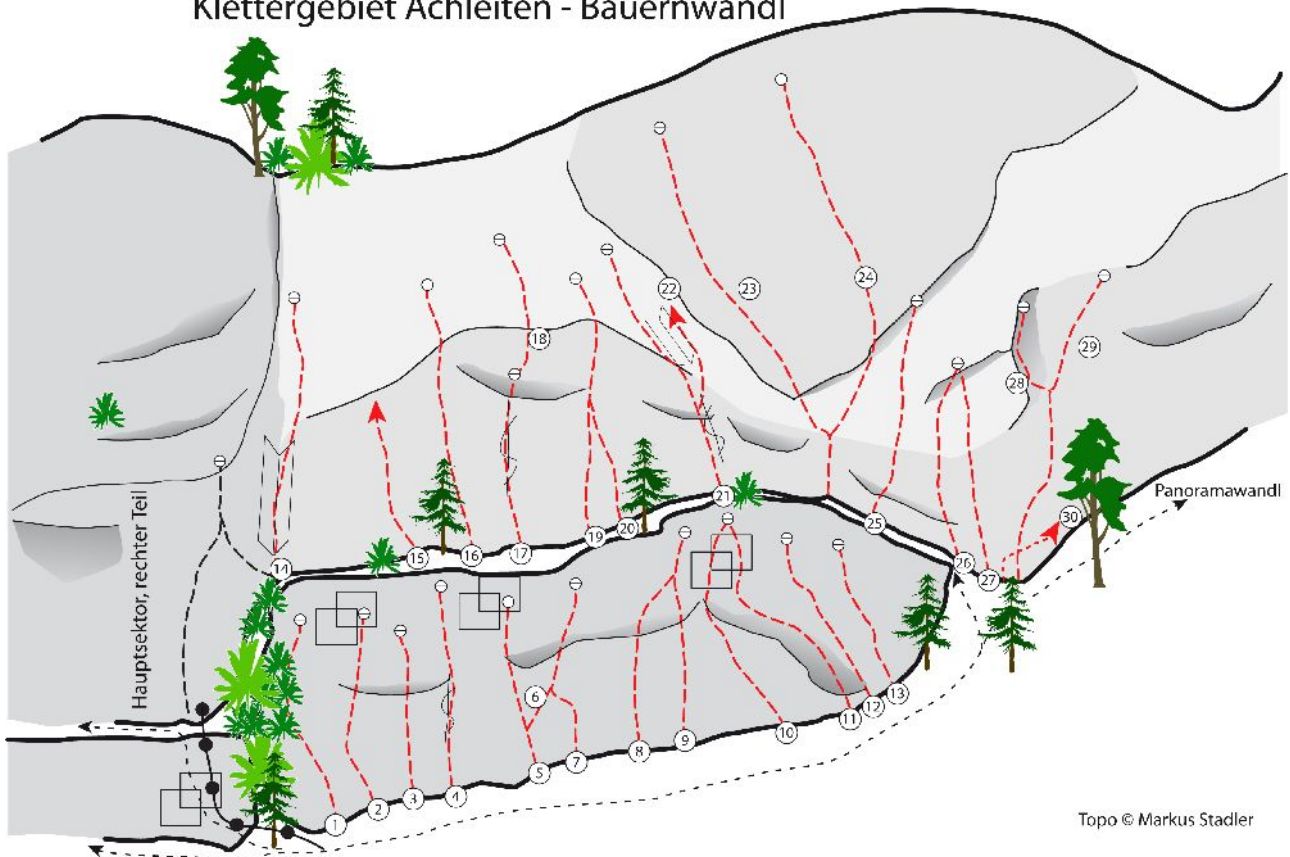
### Klettergebiet Achleiten - Hauptsektor rechter Teil



40. Like Ice in the Sunshine (M. Becker 2008)	7b+	35 m
41. Deppentrail (M. Sappl 1997)	7a+	25 m
42. Via Anita (H. Haselsberger 1982)	6b+	32 m
43. Powerplay (S. Fürst 1993)	7b	25 m
44. 007 (S. Fürst 1994)	7c+/8a	25 m
45. East End (H. Haselsberger, S. Fürst 1994)	7c/7c+	25 m
46. Leninakan (H. Haselsberger 1988, S. Fürst 1994)	8a+	25 m
Bis Umlenker Tschernobyl	7a+	15 m
47. Tschernobyl (H. Haselsberger 1986)	6a+	15 m
48. Moritz (R. Hofauer 1991)	6c+	15 m
49. Dr. Feelgood	6c+	12 m
50. Dozy	6b+	15 m
51. Superdozy (S. Fürst 1996)	8b+	15 m
52. Projekt		
53. Vision (S. Fürst 1994)	8a	22 m
54. Big Mac (J. Wurzenrainer)	7a+	15 m

55. Burger King (S. Fürst 1994)	7c+/8a	15 m
Verlängerung	8a+	10 m
56. Leukotherma (S. Fürst 1994)	8a+	12 m
57. Reine Männersache (S. Fürst 1994)	8a+	25 m
58. Totzenhacker (H. Haselsberger, S. Fürst 1994)	7c+	25 m
Bis zur 1. Kette	6c	10 m
59. Reine Totzensache	7c	25 m
60. Ehrentotzen (S. Fürst 1994)	8b	25 m
61. Surprise (H. Haselsberger 1994)	7a	10 m
62. Furz (S. Fürst 1994)	7c+	12 m
63. R.G. Pfeiler ( H. Haselsberger 1982)	7a+	14 m
64. R.G.Pfeiler Plus (S. Fürst 1994)	8b	30 m
bis zum Zwischenstand	7b+	14 m
65. Vibrator (S. Netzer, T. Schäfer 1994)	7a+	12 m
66. Merci Kat (S. Fürst 1994)	7c+	15 m
67. Projekt		
68. Handyman (S. Fürst 1994)	8a+	15 m
69. Frauenpower (S. Fürst 1994)	7b	15 m
70. Hakuna Matata (I. Steindl 1994)	7b	15 m
71. Shadowplay (R. Hemetzberger 2008)	8a+/8b	20 m
72. Natural Power (S. Fürst 1994)	8a	15 m
73. Schau genau ums Eck (H. Haselsberger 1990)	7a	10 m

## Klettergebiet Achleiten - Bauernwandl



### Bauernwandl

1. Schatzi (M. Sappl 1997), zugewachsen!	6a	12 m
2. Gelbsucht (R. Hemetzberger 2009)	8a	12 m
3. Kuahtuttnblues (?)	7c	8 m
4. Schlecki (M. Sappl, R. Hofauer 1997)	7a	10 m
5. Prost Gambrinius (G. Unterwurzacher 2006)	7c+/8a	10 m
6. Prost Hyronimus (R. Hemetzberger 2009)	8b+/8c	12 m
7. Hyronima (G. Unterwurzacher 2007) (linke Originalvariante „Hyronimus“ 8b+)	8a+	10 m
8. Owaammagaua Faggebaua (M. Bendler 2006)	7c+	10 m
9. Stierbuggl (M. Bendler 2008)	8b	10 m
10. Remigius (G. Unterwurzacher 2006)	8b+	10 m
11. Bauernsau (M. Bendler 2008)	8c	12 m
12. Kaiwe Ziacha (M. Schiestl 2006)	7c	12 m
13. Cunnilingus (R. Hofauer 1997)	7a	8 m

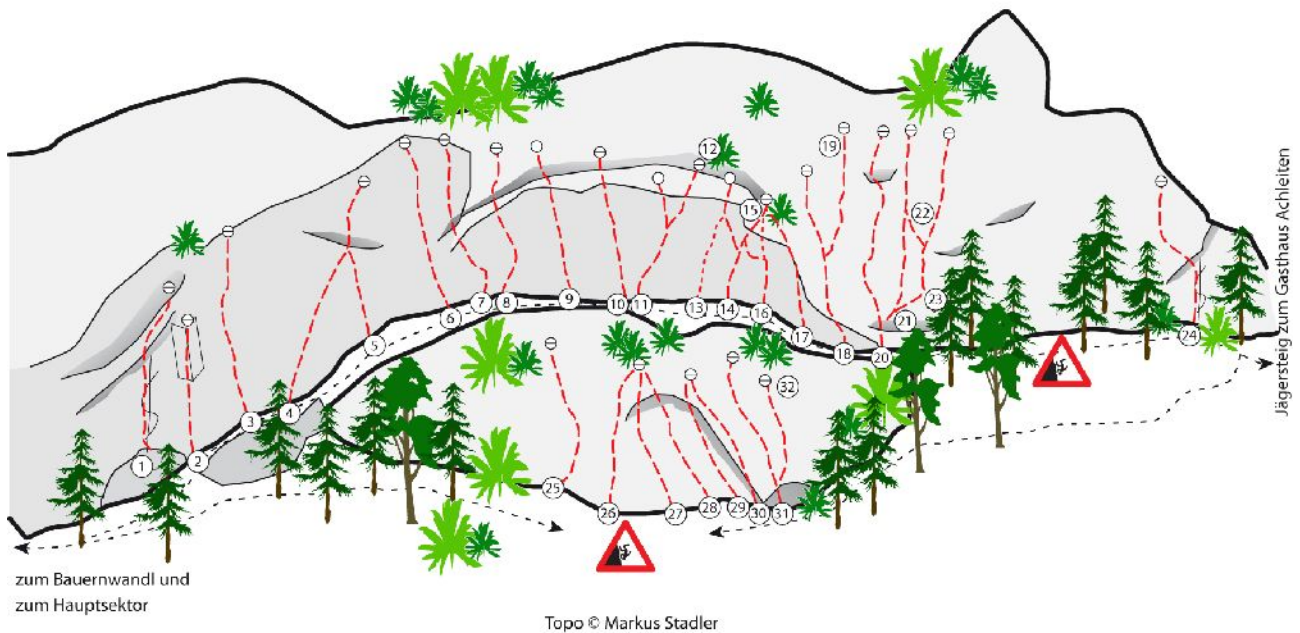
### Obere Wand

14. Lizard Corner (G. Unterwurzacher 2007)	8b	20 m
15. Projekt R. Hemetzberger	?	
16. Projekt G. Unterwurzacher		
17. Painline (M. Schiestl)	8b	20 m
18. Projekt		
19. Projekt		
20. Projekt		
21. Projekt		

22. Projekt		
23. Projekt		
24. Tyrolean Style (R. Hemetzberger 2009)	8a+	15 m
25. Projekt		
26. Projekt		
27. Projekt		
28. Falling Peaces (G. Unterwurzacher 2009)	8a+/8b	30 m
29. Boulder „Komm tanz mit mir“ (G. Unterrainer)	8b	

## Panoramawandl

### Klettergebiet Achleiten - Panoramawandl



1. Supernova (G. Unterwurzacher 2008)	8b	20 m
2. Rocketman (G. Unterwurzacher 2007)	8b+	20 m
3. Projekt		
4. Projekt		
5. Silver Surfer (G. Unterwurzacher 2008)	8b+	15 m
6. Space-Hopper (M. Schiestl 2007)	8a+	15 m
7. Split-Line (R. Hemetzberger 2010)	8b	15 m
8. Projekt		
9. Projekt		
10. Projekt?		
11. Rauchopfer (G. Unterwurzacher 2008)	8a+	12 m
12. Feuersalamander (W. Wallner 2007)	8a+	15 m
13. Projekt		
14. Let it be (M. Becker 2009)	7c	10 m
15. Notausgang (M. Becker 2010)	7a+	15 m
16. Fließbandl (M. Becker 2010) – dir. Projekt	7b+	15 m
17. Deutsches Theater (M. Becker 2010)	7b	15 m
18. Kriegsbeil	7b	15 m
19. Fehdehandschuh (M. Becker 2009)	6c+	20 m
20. Der kleine Vampir (M. Becker 2008)	6c+	20 m
21. New Heartbeat (M. Becker 2008)	7b+	20 m
22. Verbindung – Projekt		
23. Wizard (M. Becker 2008)	7b (+)	20 m
24. Apres-Ski (M. Becker 2010)	7a+	15 m

## Naturektwandl

25. Most Wanted (M. Becker 2009)	7a+	12 m
26. Pulleralarm (M. Becker 2010)	7c+	10 m
27. Brunzbuschn (?)	7b+	10 m
28. Piss-Line (?)	7a+	10 m

29. Projekt		
30. Gelber Regentanz (W. Fuchs 2009)	7a	10 m
31. Golden Shower (?)	7b	10 m
32. Pissnelke (W. Fuchs 2009)	6b+	10 m